



How to make your company a million euro

David K. Lind  
The Natural Step

# Cos'è The Natural Step?



- International NGO
- Scientific approach
- Strategic advice & education
- Leadership and role models
- Innovative tools and services
- Networks & partnerships
- Millennium Award (from Mikhail Gorbachev) in 1999 and the Blue Planet Prize in 2000



# Alcuni dei nostri partner...



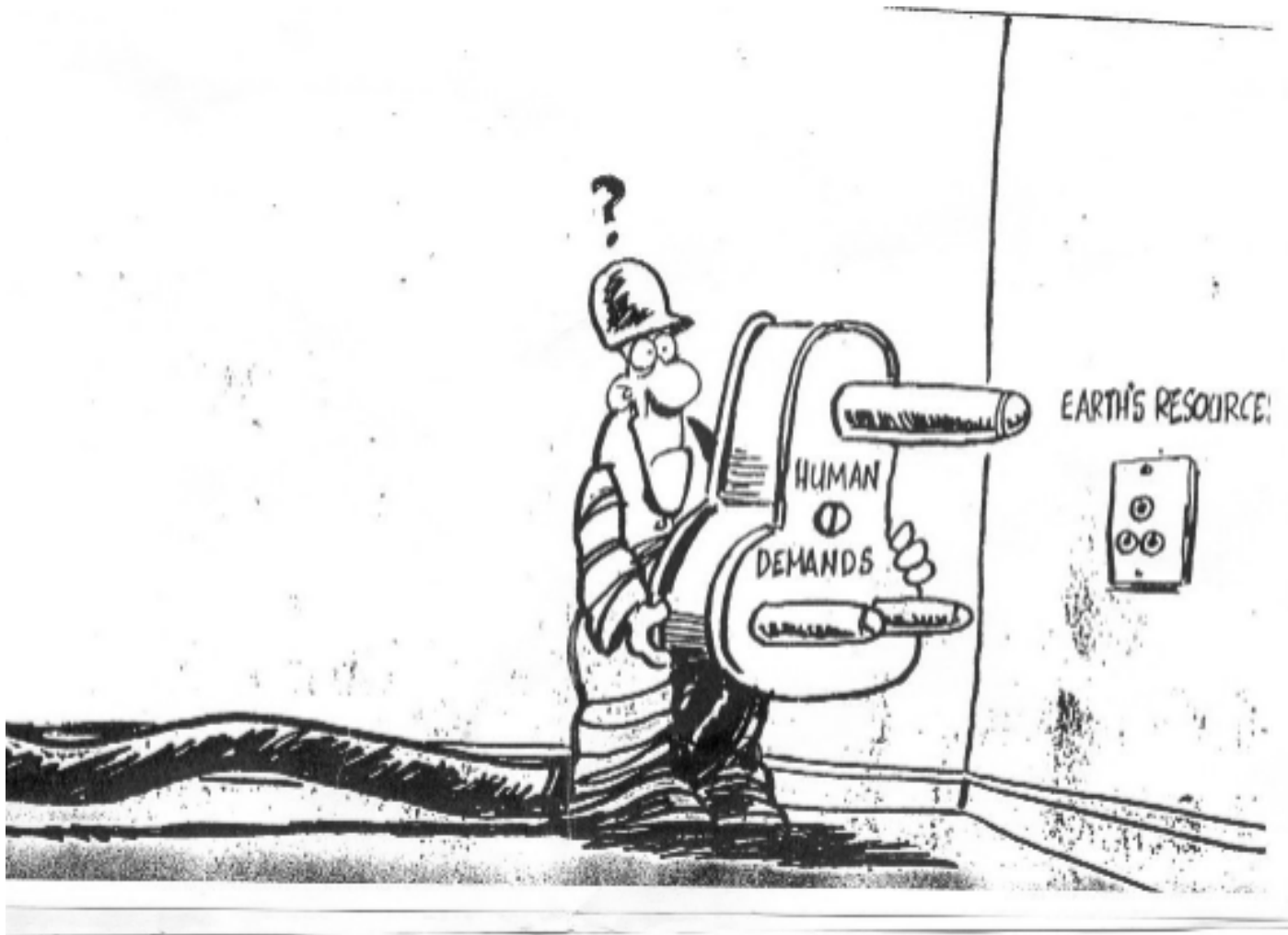


**“Ho fatto un sogno ...”**





# Tantissimi nuove pressioni ... ... energia



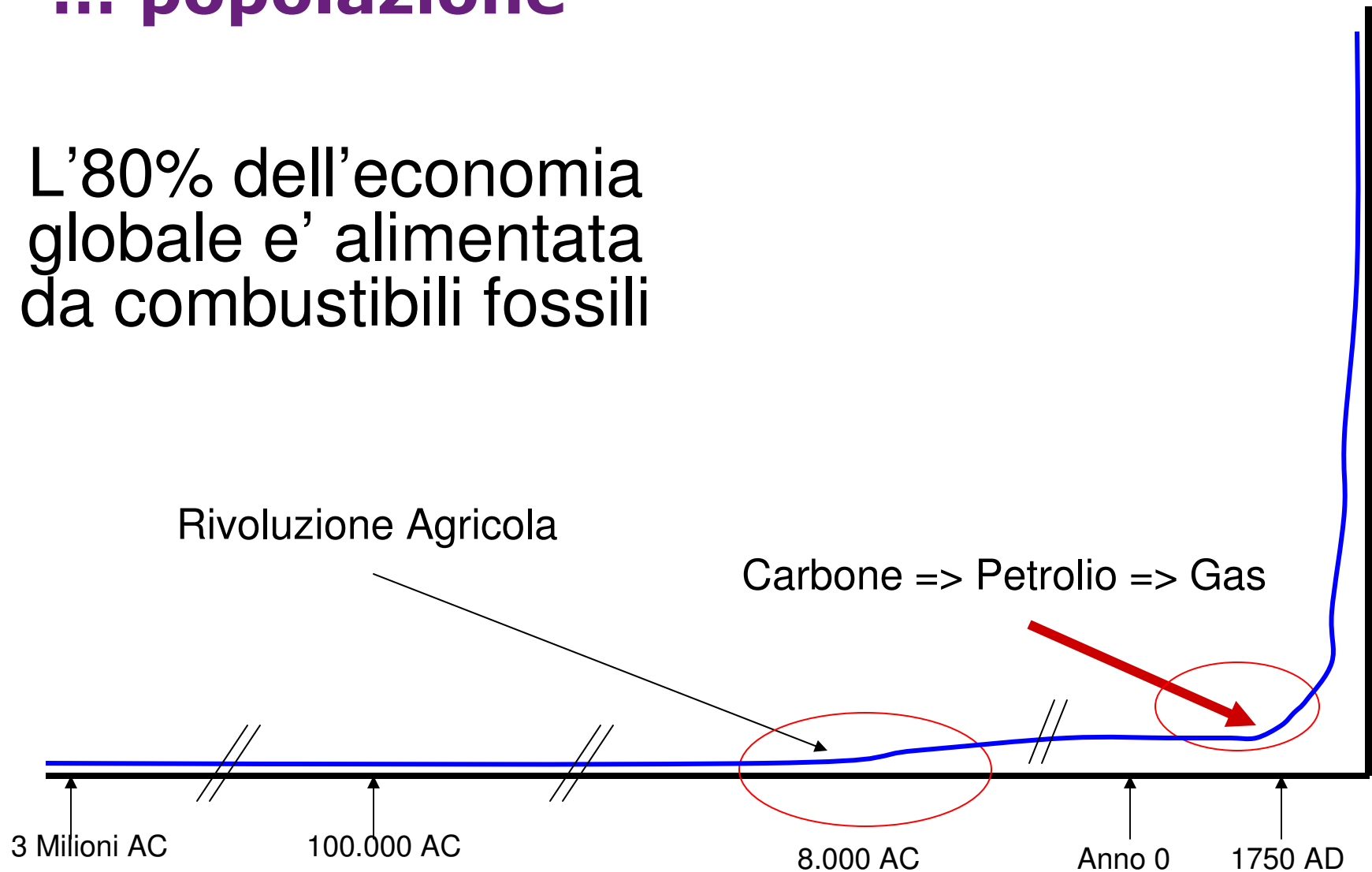


# Tantissimi nuove pressioni ...



## ... popolazione

L'80% dell'economia globale e' alimentata da combustibili fossili





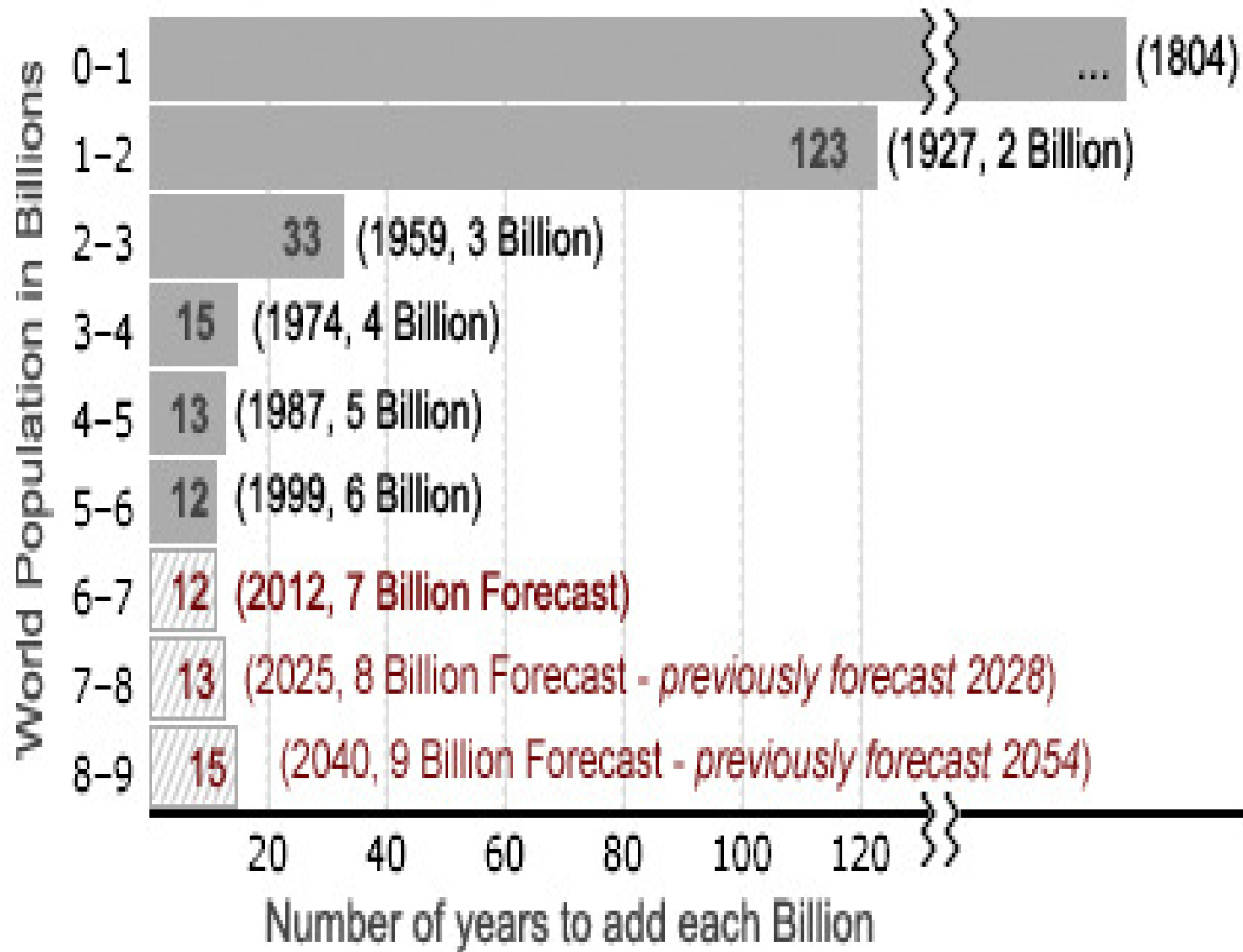
# Tantissimi nuove pressioni ... ... geopolitica



**60% delle riserve globali di  
greggio nel triangolo**



# La velocità del cambiamento



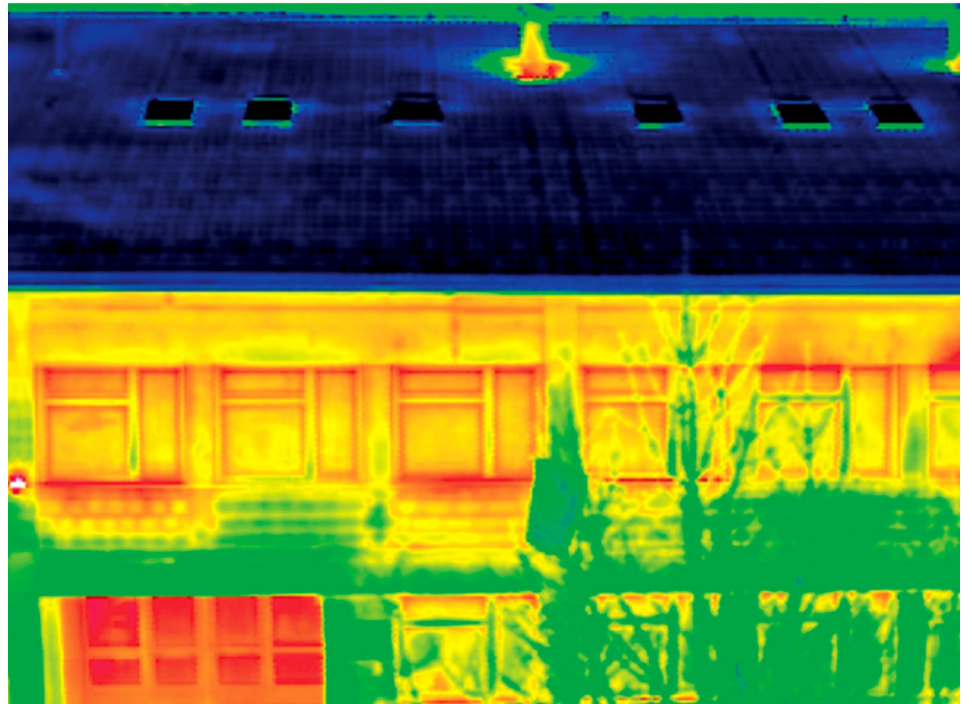




# Il modello nostro è sostenibile?



sprechiamo oltre il 90% delle risorse e dell'energia

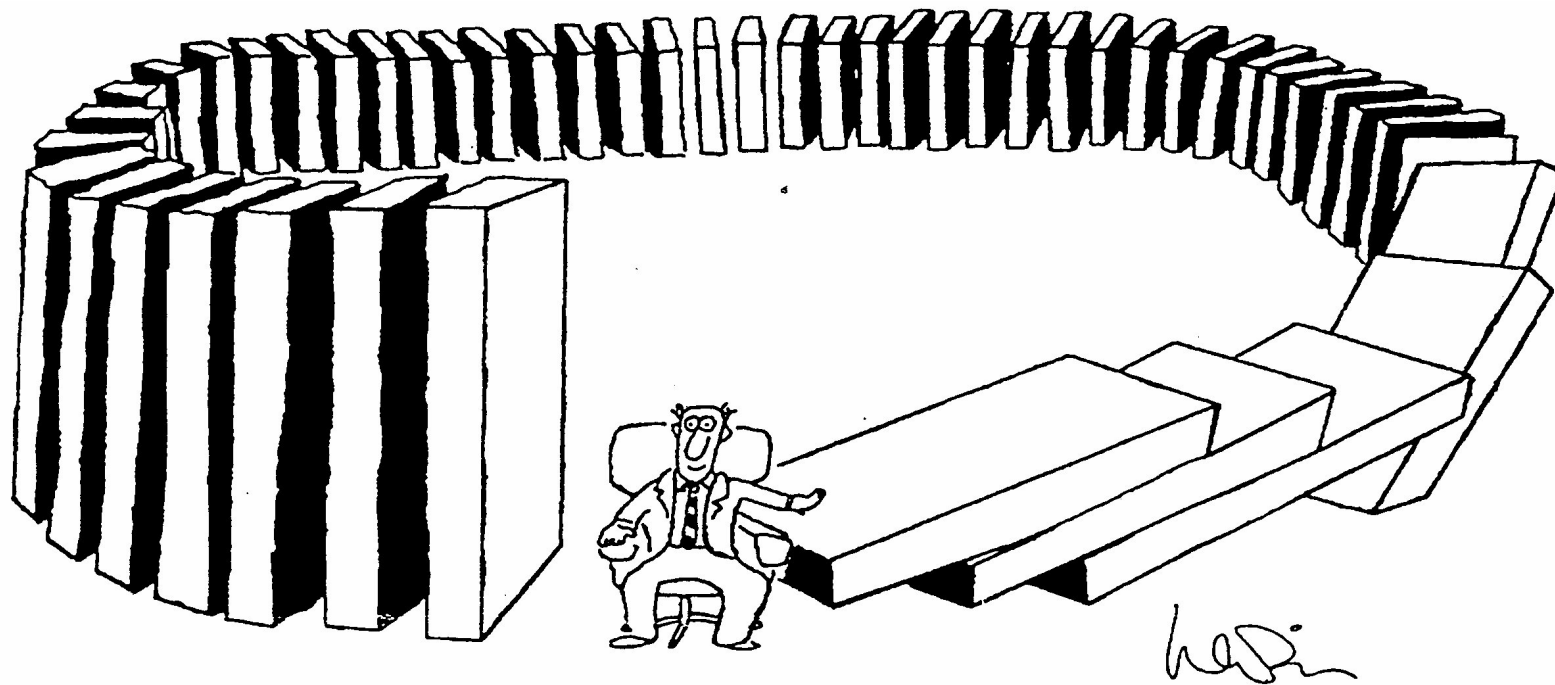




# Pensare globalmente, agire localmente ...



# Chi paga la bolla?



# Conseguenze economiche



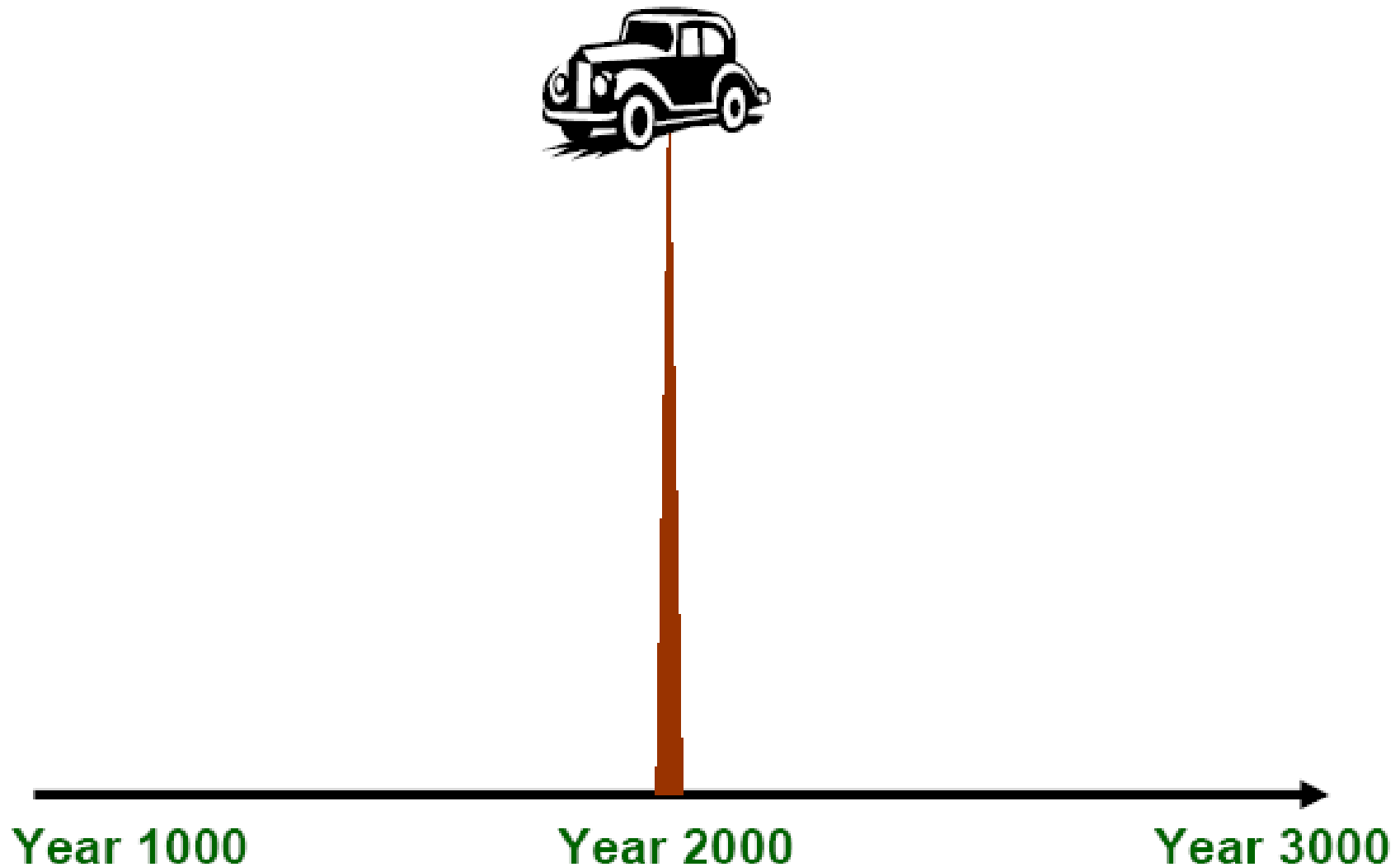
## AUMENTO DEI RISCHI E DEI COSTI

- Tasse, mutui, assicurazioni, sanzioni
- Perdite di immagine, reputazione
- Aumento costi di gestione, energia, rifiuti...
- Inasprimento delle leggi
- Costi per uscire dai “vicoli ciechi”
- Perdita consenso sociale e politico
- Demotivazione delle persone
- Difficoltà ad attrarre e trattenere talento
- Perdita di competitività
- ...

# Offerta e domanda



# L'età di petrolio in prospettiva



Source: Per Carstedt, Bio Alcohol and Fuel Foundation

© 2010 The Natural Step



# Walmart



**WE SAVE PEOPLE MONEY  
SO THEY CAN LIVE BETTER.**

## Our Commitments



### ENERGY

be supplied 100 percent by  
renewable energy



### WASTE

create zero waste



### PRODUCTS

sell products that sustain people  
and the environment



**Fatturato (09): \$400 miliardi**

**Profit Margin: 3.4%**

**Dipendenti: 2.1 milioni**

⇒ **100% Energia Rinnovabile**

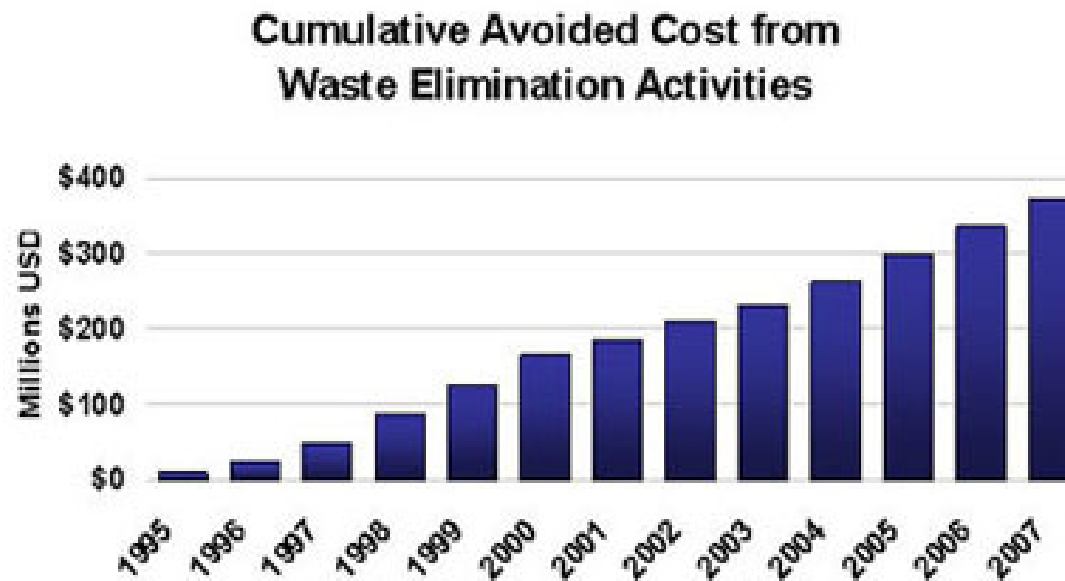
⇒ **Zero Rifiuti**

⇒ **Solo prodotti rigeneratori**

# Interface

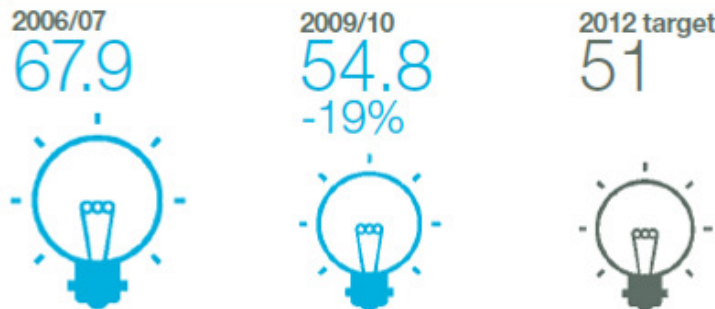


Un risultato di Interface:  
+\$400 mln da ↓ sprechi dal 1995

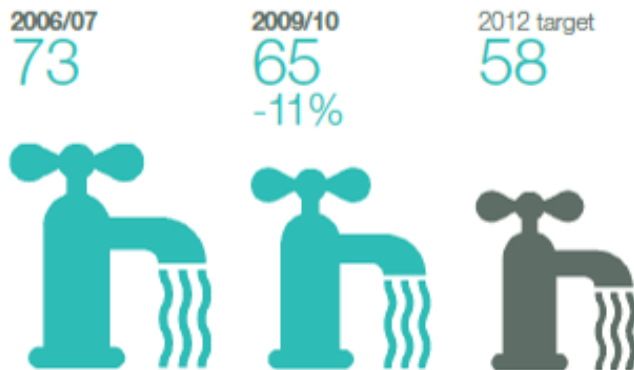


<http://www.interfaceglobal.com>

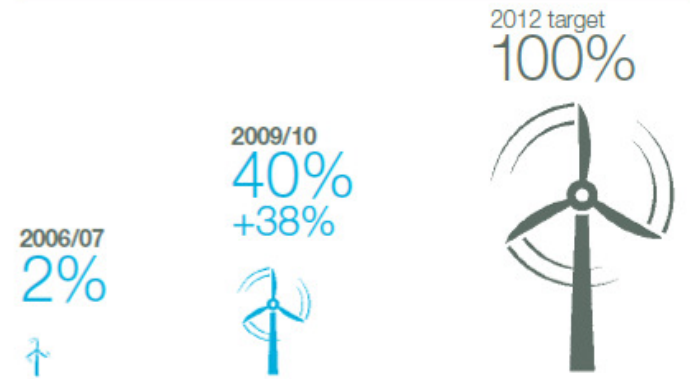
Store energy use kWhs per sq ft of sales floor



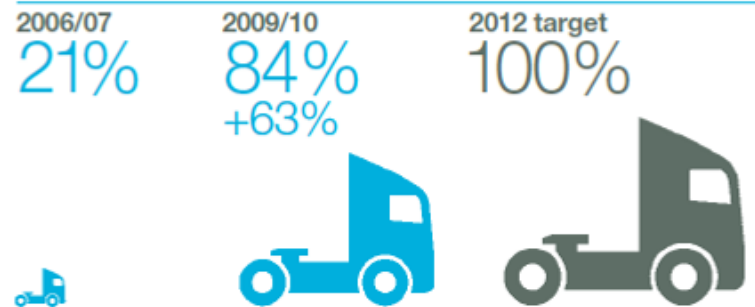
Store and office water use litres per sq ft



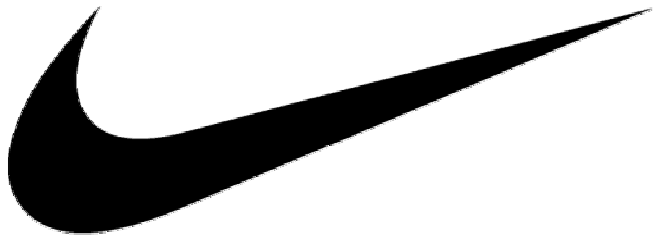
Electricity from 'green' tariff renewable sources %



Number of EURO IV or V engines in fleet %



**2009: €73 milioni di risparmio**



# NIKE strategia



# Collegare il tuo *brand* dove?



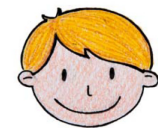
“Vediamo la sostenibilità, sia sociale che ambientale, come un potente cammino di innovazione, cruciale per le nostre strategie di crescita.”

Mark Parker, CEO, Nike



# Scuola sostenibile ...

- acqua
- alimentari / consumo / benessere
- biodiversità
- energia elettrica e termica
- rifiuti
- mobilità
- bisogni umani fondamentali - prospettiva globale



# Essere innovativi



 ***"Il viaggio più lontano che possiamo fare è quello che ci offre la nostra fantasia"***

- ridurre il consumo, gli sprechi e l'impatto ambientale attraverso percorsi e pratiche di esperienza diretta;
- stimolare gli alunni a pensare con una visione d'insieme e ad interrogarsi in merito alle proprie azioni tramite l'osservazione, la ricerca ed esperienze pratiche.

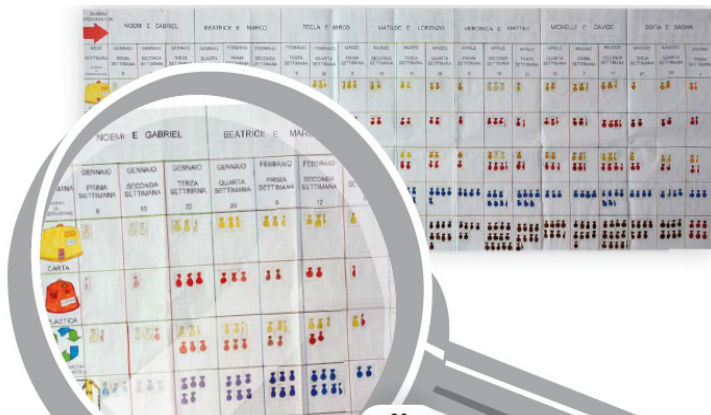


# Essere strategico



***“Insieme si può”***

- trovare un modo per comunicare quanto fatto alle altre classi, ai genitori, alla comunità intera;
- divulgare le esperienze vissute nel corso del progetto nella scuola, nel comprensivo e nella comunità.



RIPORTIAMO I DATI DEL CONTATORE CHE REGISTRA IL CONSUMO DELL'ACQUA.	
ORE 8.30	ORE 14.30
LUNEDÌ 31-1-09 02692	02693
MARTEDÌ 01-02-09 02701	02701
MERCOLEDÌ 02-02-09 02702	02702
GIOVEDÌ 03-02-09 02702	02703
VENERDÌ 04-02-09 02703	02704

CLASSE 4ª SCUOLA PRIMARIA "P. LUDY" LARO' DI ARCIUNANO

TOTALE CONSUMO:  
**12 m<sup>3</sup> → 12000 litri**

RIPORTIAMO I DATI DEL CONTATORE CHE REGISTRA IL CONSUMO DELL'ACQUA.	
ORE 8.30	ORE 14.30
LUNEDÌ 01-02-09 02707	02709
MARTEDÌ 02-02-09 02708	02709
MERCOLEDÌ 03-02-09 02712	02714
GIOVEDÌ 04-02-09 02714	02714
VENERDÌ 05-02-09 02714	02715

CLASSE 4ª SCUOLA PRIMARIA "P. LUDY" LARO' DI ARCIUNANO

TOTALE CONSUMO:  
**4 m<sup>3</sup> → 4000 litri**

**Link your brand to sustainable development now.**

**Be prepared to devote serious time and resources.**

**Be strategic.**

**Be innovative.**

**É POSSIBILE UN FUTURO NON SOSTENIBILE?**